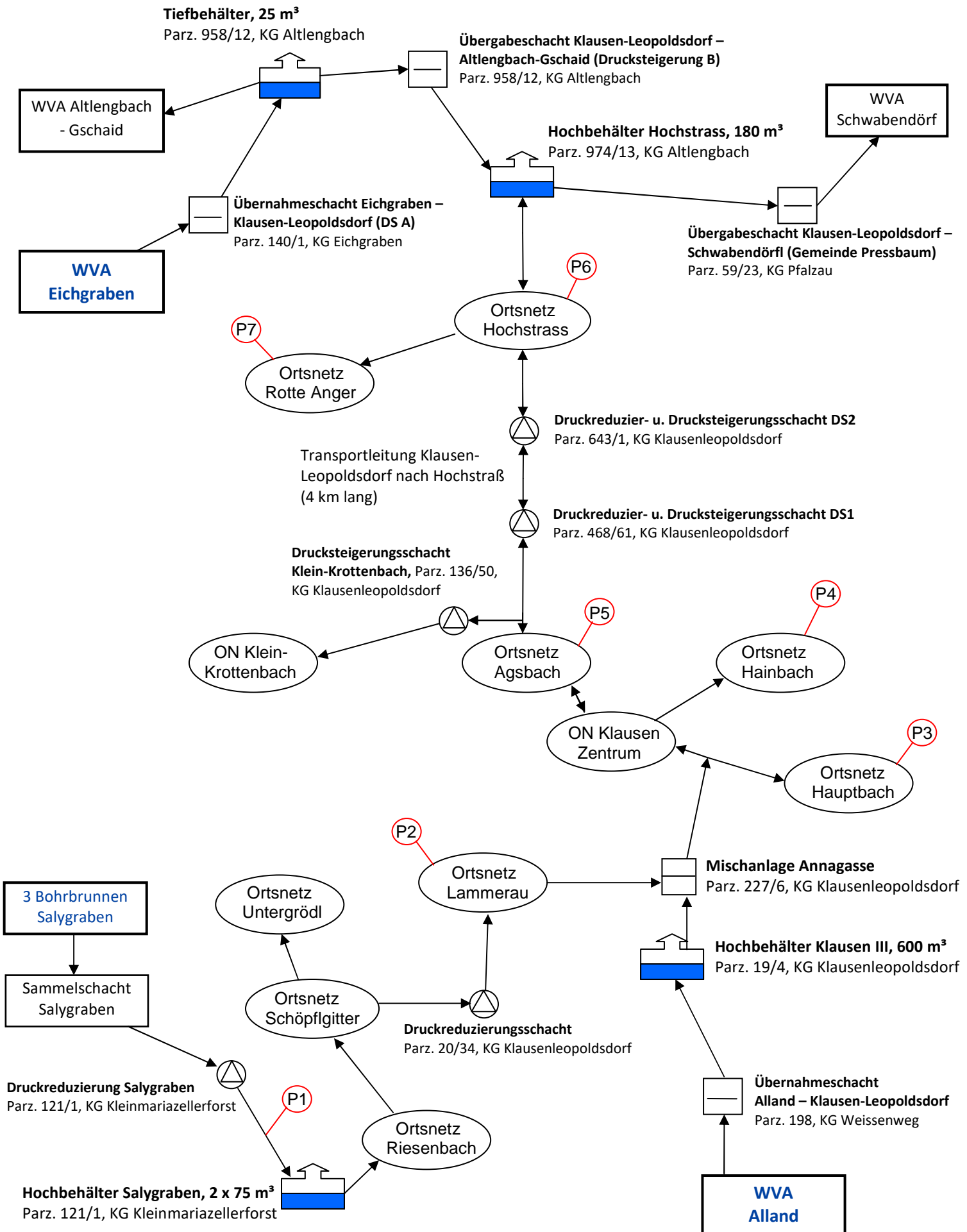


WVA KLAUSEN-LEOPOLDSDORF

Leitungsschema



Jährlicher Inspektionsplan

Von der Gesundheitsbehörde wurden die Probenahmestellen und der Untersuchungsumfang ab dem Jahre 2015 folgendermaßen festgelegt:

Pst.	Bezeichnung	1. Halbjahr	2. Halbjahr
P1	Zulauf Hochbehälter Salygraben		MU
P2	Ortsnetz Lammerau		MU
P3	Ortsnetz Hauptbach	RK	
P4	Ortsnetz Hainbach	UKOR	
P5	Ortsnetz Agsbach		RK
P6	Ortsnetz Hochstrass		MU
P7	Ortsnetz Rotte Anger	RK	

MU: Mindestuntersuchung (lt. Trinkwasserverordnung)

RK: routinemäßige Kontrolluntersuchung (lt. Trinkwasserverordnung)

RRK: reduzierte routinemäßige Kontrolluntersuchung (ohne pH-Wert, ohne Ammonium)

UKOR: umfassende Kontrolluntersuchung ohne Tritium und Gesamtrichtdosis